



5 munud

Amcan a Ffocws Cerddorol

Chwarae gyda seiniau a chreu seiniau; datblygu geirfa i ddisgrifio sain.

Offerynnau

Na

Hygyrchedd

Mae'r cynllun gwers yma yn addas i ddisgyblion sydd ag anawsterau clyw.

1. Gweithgaredd i Gynhesu

Pasio'r Curiad

Trefnwch y dosbarth yn gylch. Dechreuwch drwy sefydlu curiad gan ddefnyddio'r corff fel offeryn taro – er enghraifft, clapio eich dwylo, stompio eich traed, neu daro eich cluniau.

Heb ddefnyddio geiriau, mae'n rhaid i'r plant gopïo'r hyn rydych chi'n ei wneud.

Wedyn pasiwch y curiad i'r plentyn sydd wrth eich ymyl. Rhaid i'r plentyn gynnal y curiad ond newid sut mae'n defnyddio'r corff fel offeryn taro.

Ewch ymlaen gan basio'r curiad ymlaen nes bod pawb wedi cael tro.

Gallwch edrych ar y fideo 'Pat Pat Gap' yn yr adran Teacher Technique i gael syniadau am sut mae gwneud hyn.



10 munud

2. Sonic Explorers

Archfarchnad/Gorsaf Ofod

Gwylwch Bennod 2 *Sonic Explorers* gyda'ch gilydd. Gofynnwch i'r plant ddisgrifio'r seiniau roedden nhw'n gallu eu gweld/clywed yn y fideo. Er enghraifft:



Bydd y cwestiynau hyn yn helpu'r plant i ddeall y byd ehangach. Drwy'r gweithgaredd hwn byddan nhw'n gallu adnabod a dynwared amrywiaeth o seiniau o amgylcheddau cyfarwydd ac anghyfarwydd.

- Reis/pasta yn *ysgwyd*
- Sganwyr yn *bipio*
- Tuniau yn *clecian*
- Esgidiau yn *gwichian*
- Oergelloedd yn *hymian*

Os nad ydych chi'n siŵr o'r arwyddion ar gyfer rhain, gallwch eu gweld yng ngeiriadur fideo BSL www.signbsl.com.

Gofynnwch gwestiynau i'ch dosbarth am y fideo, fel:

- Ydych chi erioed wedi gweld seren wib? Sut sŵn ydych chi'n meddwl byddai'n ei wneud?
- Allwch chi wneud sŵn robot?
- Allwch chi wneud sŵn brwsio?



3. Prif Weithgaredd

Rhythm Roc yn y Siop!

20-25 munud



Dywedwch wrth y plant y byddwn ni'n creu darn llawn rhythmau drwy roi haenau o seiniau a rhythmau gwahanol ar ben ei gilydd.

Eglurwch mai'r rhan bwysicaf ydy'r curiad (neu'r pwls) oherwydd ei fod fel 'curiad calon' y gerddoriaeth. Dysgwch y curiad i'r dosbarth drwy glapio a/neu ddweud 'Ta'.

Rhythm 1

Ta	Ta	Ta	Ta

Pan fydd y dosbarth yn gallu chwarae'r curiad, dysgwch Rhythm 2 iddyn nhw. Gwnewch yr un peth ar gyfer Rhythm 3 a 4.

Rhythm 2

Ta	Sh	Ti-Ti	Ta



Nodyn dysgu: Os ydy'r plant yn ei chael hi'n anodd chwarae'r rhythm, gwyliwch y ffilm 'Teaching Rhythms'.



Rhythm 3

Ti-Ti	Ti-Ti	Ta	Ta



Dangoswch y rhythm ac egluro y dylai'r saib crosiet (neu'r 'Sh') fod yn dawel, ond bod hynny'n dal yn rhan bwysig iawn o'r rhythm. Efallai y bydd hi'n haws i chi a'r plant godi eich ysgwyddau neu roi bys ar eich gwefusau i wneud yn siŵr nad ydych chi'n mynd dros y curiad yn rhy gyflym.

Rhythm 4

Ti-Ti	Sh	Ti-Ti	Ti-Ti

Nesaf, rhannwch y dosbarth yn ddau grŵp (plant 4 i 5 oed) neu'n bedwar grŵp (6 i 7 oed) a rhoi rhythm i bob grŵp. Dywedwch wrth bob grŵp am ddechrau clapio Rhythm 1/ Curiad a dal ati i chwarae. Ar ôl ychydig o farrau, dywedwch wrth grŵp 2 am chwarae Rhythm 2.

Ar gyfer plant 6 i 7 oed, daliwch ati gyda'r gweithgaredd drwy gyflwyno Rhythm 3 a Rhythm 4 ar ôl i'r plant lwyddo i chwarae'r ddau gyntaf gyda'i gilydd.

Nawr, chwaraewch y darn eto gan ddefnyddio'r seiniau a oedd i'w clywed yn y bennod o *Sonic Explorers*. Caiff y plant ail-greu'r seiniau drwy ddefnyddio'r corff fel offeryn taro neu ddefnyddio offerynnau, gwrthrychau neu eu lleisiau.



4. Diwedd y Wers

Chwe deg eiliad

 5 munud

Dewiswch rai myfyrwyr a rhoi 60 eiliad yr un iddyn nhw siarad am y wers heddiw. Gallwch chi ddewis gwobr fach fel sticer i gymell y plant i siarad am y 60 eiliad i gyd.

Mae'r gweithgaredd yma'n gyfle asesu defnyddiol i fyfyrion ynghylch hoff rannau'r plant o'r wers. Gallwch hefyd ddefnyddio hyn i adnabod y meysydd lle mae angen rhagor o gefnogaeth ar y plant.



Allweddeiriau

Curiad: pwls cyson, fel cloc yn tician.

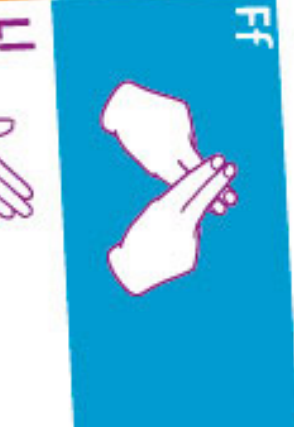
Rhythm: patrwm o seiniau hir a byr.

Cysylltiadau â'r Cwricwlwm

Cymraeg

Gwyddoniaeth

The British fingerspelling alphabet



www.ndcs.org.uk

The National Deaf Children's Society is a registered charity in England and Wales no. 1032023 and in Scotland no. SC004377.
© National Deaf Children's Society October 2017 | 013346