



10-15 munud

## Amcan a Ffocws Cerddorol

Adnabod seiniau; arbrofi gyda'ch llais; chwarae offerynnau cerddorol

## Offerynnau?

Oes

## Hygyrchedd

Mae'r cynllun gwers Cyfnod Sylfaen yma yn addas i ddisgyblion sydd â mân anawsterau dysgu a dosbarthiadau sydd â chymorth Cynorthwydd Addysgu.



Dywedwch wrth y plant bod offerynnau cerddorol yn aml yn cael eu grwpio gyda'i gilydd i greu adrannau neu deuluoedd.

# 1. Gweithgaredd i Gynhesu

## Dysgu am Offerynnau Cerddorol

Rhowch eich offerynnau cerddorol mewn twmpath o flaen eich dosbarth. Dewiswch blentyn i godi un o'r offerynnau ac edrych arno gyda phawb. Gofynnwch i'r plentyn:

- Sut mae chwarae'r offeryn cerddorol yma?
- Oes mwy nag un ffordd o chwarae'r offeryn yma?
- Sut ydyn ni'n meddwl y bydd yn swnio?
- Ydyn ni'n gallu gwneud y sŵn yn uwch neu'n is?
- Allan o beth mae'r offeryn wedi cael ei wneud?
- Beth ydy enw'r offeryn?

Ewch drwy'r ymarfer yma gydag ychydig o offerynnau gwahanol.

Gofynnwch i'r plant drefnu'r offerynnau sydd yn yr ystafell ddosbarth i deuluoedd mewn dau funud.

Byddai modd grwpio'r offerynnau gyda'i gilydd ar sail sut maen nhw'n edrych; sut maen nhw'n swnio; sut maen nhw'n cael eu chwarae neu allan o beth maen nhw wedi cael eu gwneud. Er enghraifft, byddai modd grwpio'r güiros, y blociau pren a'r clafiau gyda'i gilydd oherwydd eu bod i gyd wedi cael eu gwneud allan o bren.

Ar ôl i'r amser ddod i ben, gallwch gael trafodaeth yn y dosbarth ynghylch pam wnaeth y grŵp ddewis trefnu'r offerynnau fel hyn, a rhowch amser iddyn nhw wneud newidiadau os oes angen.



5 munud



## 2. Cân: *I am a Robot*

Gwrandewch ar y gân *I am a Robot*.

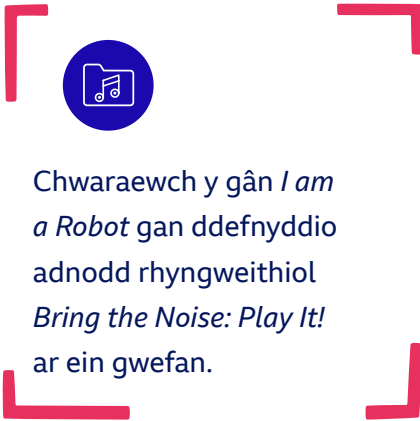
Dysgwch y llinell hon sy'n cael ei hailadrodd yn *I am a Robot* i'ch dosbarth:

**I am a robot  
I go beep, beep, beep, beep bop**

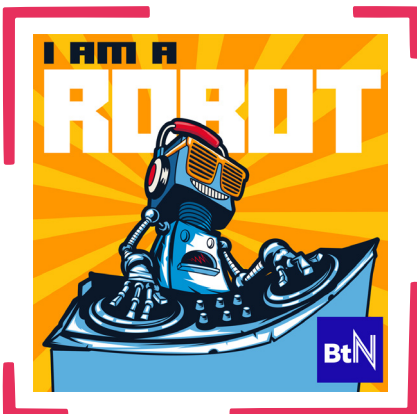
Ar ôl i'r plant ddysgu'r frawddeg, rhwch gynnig ar ei chanu mewn nifer o ffyrdd gwahanol, er enghraifft:

- gyda llais dwfn iawn;
- gyda llais uchel iawn;
- yn dawel;
- yn gryf;
- fel petaech chi'n robot hapus iawn;
- fel petaech chi'n robot trist iawn;

**Estyniad: Gofynnwch i'r plant feddwl am ffyrdd newydd o ganu'r frawddeg!**



Chwaraewch y gân *I am a Robot* gan ddefnyddio adnodd rhyngweithiol *Bring the Noise: Play It!* ar ein gwefan.





20 munud

## 3. Prif Weithgaredd

### Rhythmau Robot

Nawr eich bod wedi grwpio eich offerynnau i deuluoedd, rhowch offeryn i bob plentyn neu un rhwng dau os nad oes gennych chi ddigon. Trefnwch y plant er mwyn iddyn nhw fod yn eu timau teuluoedd offerynnau.

Ewch ati i ymarfer rhythm y frawddeg rydych chi newydd fod yn ei chanu:

**I am a robot  
I go beep-beep-beep beep-bop**

Pan fyddwn ni'n ysgrifennu cerddoriaeth, byddai'r rhythm yma yn edrych fel hyn:



Gan ddefnyddio'r dechneg galw ac ateb, rhowch gynnig ar chwarae'r rhythm gyda seiniau eraill drwy ddefnyddio'r corff fel offeryn taro, fel stompio neu guro cluniau.



Ar ôl i'r plant ddeall hynny, rhowch gynnig ar chwarae'r rhythm gan ddefnyddio'r offerynnau cerddorol.

Yn olaf, newidiwch y llinell 'I am a robot' i 'I hear the ...', gan lenwi'r bwlch gydag un o'ch adrannau o offerynnau, er enghraifft:

- offerynnau ysgwyd;
- drymiau;
- plastig;
- metel.

Bydd y plant o'r teulu o offerynnau rydych chi wedi'u galw yn ymateb drwy chwarae eu hofferynnau i'r rhythm:

**I go beep-beep-beep beep-bop**



## 4. Cyngor AAAA

### Gwrando ar y Gân

- Gallwch ddefnyddio symbolau llun jiraff a llewpart i helpu'r disgyblion i ddeall pa mor gyflym ddylen nhw ddweud pob gair.
- Defnyddiwch lun goleuadau traffig coch a gwyrdd fel symbolau cyfathrebu oherwydd byddan nhw'n helpu'r plant i ddeall pryd i chwarae a phryd i beidio â chwarae.



Mae'n help i rai plant gael canllaw gweledol o'r seiniau maen nhw'n eu chwarae, felly efallai byddai'n ddefnyddiol i chi arddangos y ddelwedd o'r gerddoriaeth ar dudalen 3 drwy gydol y gweithgaredd rhythmau robot.

### Cysylltiadau â'r Cwricwlwm

Gwyddoniaeth



### Allweddeiriau

**Rhythm:** patrwm o seiniau hir a byr.